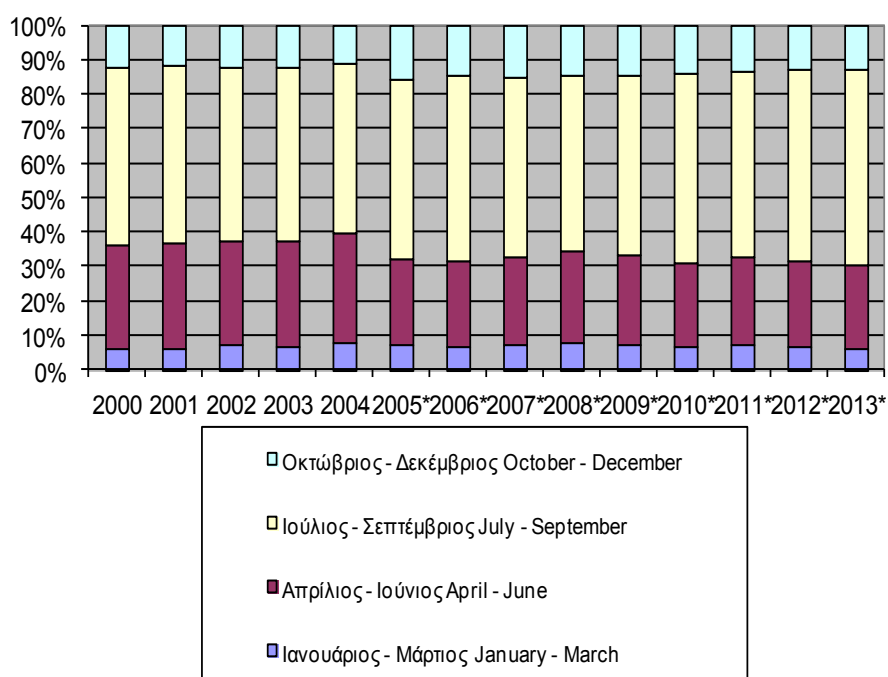


ΕΠΟΧΙΚΟΤΗΤΑ ΔΙΕΘΝΩΝ ΤΟΥΡΙΣΤΙΚΩΝ ΑΦΙΞΕΩΝ 2000-2013

SEASONALITY OF INTERNATIONAL TOURIST ARRIVALS 2000-2013

Μήνες Months		2000	2001	2002	2003	2004	2005*	2006*	2007*	2008*	2009*	2010*	2011*	2012*	2013*
Ιαν. - Μάρ.	Jan.- Mar.	5,56%	5,63%	6,97%	6,31%	7,64%	7,14%	6,31%	7,02%	7,79%	6,94%	6,53%	6,75%	6,31%	5,71%
Απρ. - Ιούν.	Apr. - Jun.	30,63%	30,91%	30,08%	30,70%	31,89%	24,57%	24,87%	25,50%	26,62%	26,05%	24,49%	25,54%	24,81%	24,54%
Ιουλ. - Σεπ.	Jul.- Sep.	51,19%	51,31%	50,32%	50,57%	49,08%	52,58%	54,28%	52,24%	51,05%	52,20%	54,89%	54,33%	55,78%	56,44%
Οκτ.- Δεκ.	Oct. - Dec.	12,62%	12,15%	12,63%	12,43%	11,39%	15,71%	14,54%	15,24%	14,54%	14,81%	14,09%	13,38%	13,10%	13,31%



*Σημείωση: Έρευνα Συνόρων, Τράπεζα της Ελλάδος

*Note: Border Survey of the Bank of Greece

Πηγή: ΣΕΤΕ, επεξεργασία στοιχείων Ελληνικής Στατιστικής Αρχής, Τράπεζας της Ελλάδος και National Statistical Institute of Bulgaria

Source: SETE, based on data provided by the Hellenic Statistical Authority, the Bank of Greece and the National Statistical Institute of Bulgaria