

Ο ΣΕΤΕ ΚΟΝΤΑ ΣΤΗΝ ΕΛΛΗΝΙΚΗ ΠΕΡΙΦΕΡΕΙΑ

Ίδρυση Περιφερειακού Γραφείου ΣΕΤΕ Πελοποννήσου

Ο Σύνδεσμος Ελληνικών Τουριστικών Επιχειρήσεων (ΣΕΤΕ) προχώρησε στη σύσταση του Περιφερειακού Γραφείου ΣΕΤΕ Πελοποννήσου, με έδρα την Τρίπολη, το οποίο ξεκίνησε τη λειτουργία του το Μάιο του 2015. Μία επιπλέον υποστηρικτική δομή λειτουργεί στο Ναύπλιο, προσεγγίζοντας με αυτό τον τρόπο ακόμα περισσότερη την κοινωνία της Περιφέρειας.

Με την νέα αυτή δομή, δίνεται βήμα στην τοπική κοινωνία του τουρισμού, στους επαγγελματίες, στις επιχειρήσεις και στους εργαζόμενους. Το Περιφερειακό Γραφείο, αξιοποιώντας την εμπειρία και την τεχνογνωσία του Ινστιτούτου του ΣΕΤΕ και της Marketing Greece, ενεργεί συμβουλευτικά προς την Περιφέρεια και τις τοπικές αρχές ενώ στηρίζει την τοπική επιχειρηματικότητα & την Κοινωνία του Τουρισμού. Το Περιφερειακό Γραφείο, μέσω του Ινστιτούτου του ΣΕΤΕ, συμβάλει στην τουριστική εκπαίδευση και

κατάρτιση, στην παροχή επιστημονικής και τεχνικής υποστήριξης και στην ενίσχυση των μηχανισμών ανάπτυξης του ανθρώπινου δυναμικού.

Επιπρόσθετα, μέσω της Marketing Greece, συμβάλει στον σχεδιασμό και την ανάπτυξη των τουριστικών προϊόντων και προορισμών της Περιφέρειας, στην Επικοινωνία & το Marketing του τουριστικού τους προϊόντος, στην υλοποίηση ψηφιακών καμπανιών, στην προβολή και προώθηση σε στοχευμένες αγορές - στόχους και τέλος στο άνοιγμα νέων αγορών με νέα κανάλια επικοινωνίας.

Η Χαϊρέτη Αντωνία και η Πισσάκη Κατερίνα στελεχώνουν το Περιφερειακό Γραφείο Πελοποννήσου και βρίσκονται σε διαρκή συνεργασία με την Περιφέρεια αλλά και με όλους τους φορείς Τουρισμού της περιοχής.

ΠΑΡΟΥΣΙΑΣΗ ΤΟΥ ΠΕΡΙΦΕΡΕΙΑΚΟΥ ΓΡΑΦΕΙΟΥ ΣΕΤΕ ΣΤΗΝ ΤΟΠΙΚΗ ΚΟΙΝΩΝΙΑ

Η ίδρυση και ο ρόλος του Περιφερειακού Γραφείου ΣΕΤΕ στην Περιφέρεια Πελοποννήσου, θα ανακοινωθεί επίσημα στην Περιφερειακή εκδήλωση ΣΕΤΕ που θα πραγματοποιηθεί στην Τρίπολη με προσκεκλημένους

φορείς του τουρισμού, εκπρόσωποι φορέων τοπικής αυτοδιοίκησης, ΜΜΕ, τα μέλη του ΣΕΤΕ και επιχειρηματίες.



ΤΟ ΠΕΡΙΦΕΡΕΙΑΚΟ ΓΡΑΦΕΙΟ ΤΟΥ ΣΕΤΕ ΣΤΗΡΙΖΕΙ ΤΟΥΣ ΕΠΙΧΕΙΡΗΜΑΤΙΕΣ ΤΟΥ ΤΟΥΡΙΣΜΟΥ.

Ο ΣΕΤΕ, θέλοντας να συμβάλει ουσιαστικά στη στήριξη των επαγγελματιών του Τουρισμού, έθεσε σε λειτουργία ειδική γραμμή επικοινωνίας. Καλώντας στο 214.214.1000 οι τουριστικές επιχειρήσεις μπορούσαν να θέσουν ερωτήματα στον ΣΕΤΕ, να ενημερώνονται υπεύθυνα και αποτελεσματικά, όσον αφορά σε επιχειρησιακά και λειτουργικά ζητήματα που διαρκώς παρουσιάζονταν το χρονικό διάστημα από το δημοψήφισμα έως το τέλος Ιουλίου 2015. Κατά τη διάρκεια της κρίσης, η γραμμή Hotline δέχθηκε 180 κλήσεις, ενώ τα βασικά θέματα προς επίλυση ενέπνεαν στις ακόλουθες κατηγορίες:

1. Ακυρώσεις / καθυστερήσεις πληρωμών
2. Πιστωτικές κάρτες / χρέωση ΦΠΑ
3. ΔΝΤ - TUI
4. Εμβάσματα προς και από το εξωτερικό
5. ΙΑΤΑ - Τουριστικά Πρακτορεία - Φορείς
6. Πληρωμές Internet
7. Ανάληψη μετρητών τουριστών
8. Γενικές πληροφορίες

Θα θέλαμε να ευχαριστήσουμε θερμά όλες τις ενώσεις - Μέλη του ΣΕΤΕ οι οποίες συμμετείχαν ενεργά στην ταχύτητα και ορθή λειτουργία της γραμμής και την εξυπηρέτηση των αιτημάτων. Το Περιφερειακό Γραφείο ήταν και είναι σε διαρκή επικοινωνία με όλους τους φορείς Τουρισμού και τους επιχειρηματίες, καταγράφοντας τα προβλήματα που προκύπτουν και παρέχοντας τη στήριξη του με κάθε δυνατό τρόπο.

ΝΕΑ ΚΑΛΟΚΑΙΡΙΝΗ ΚΑΜΠΑΝΙΑ ΤΗΣ ΕΛΛΑΔΑΣ ΜΕ ΤΗΝ ΥΠΟΣΤΗΡΙΞΗ ΤΟΥ ΣΕΤΕ

Happening Now: #greeksummer

Η νέα καλοκαιρινή καμπάνια της Ελλάδας αποτελεί πρωτοβουλία του Υπουργείου Τουρισμού και του ΕΟΤ με την υποστήριξη του ΣΕΤΕ και της Marketing Greece και στοχεύει στην αναθέρμανση του ενδιαφέροντος για διακοπές στην Ελλάδα, υπενθυμίζοντας ότι το μοναδικό ελληνικό καλοκαίρι "συμβαίνει τώρα". Παράλληλα, αποσκοπεί στην ενίσχυση των κρατήσεων τελευταίας στιγμής και απευθύνεται σε κυρίες αγορές εισερχόμενου τουρισμού, όπως Μ. Βρετανία, Γερμανία, Γαλλία, Ιταλία, Σκανδιναβικές χώρες, καθώς και την ελληνική αγορά. Μέσα από εικόνες που αποτυπώνουν ξεχωριστές καλοκαιρινές στιγμές στην Ελλάδα, η νέα καμπάνια Happening Now: #greeksummer υπόσχεται ότι οι διακοπές στην Ελλάδα πραγματοποιούν το όνειρο κάθε επισκέπτη. Το Happening Now είναι αυτό που συμβαίνει τώρα στην Ελλάδα, είναι η στιγμή και η εμπειρία που δεν πρέπει να χάσεις. Είναι η στιγμή που αξίζει κανείς να ζήσει τώρα.

Στο πλαίσιο αυτό καλούμε όλους τους ανθρώπους του ελληνικού τουρισμού, επαγγελματίες και επιχειρήσεις, να συμβάλουν στη διάδοση του μηνύματος ότι το ελληνικό καλοκαίρι είναι εδώ και είναι θαυμάσιο όπως πάντα, χρησιμοποιώντας το hashtag #greeksummer και να ανεβάζουν στα μέσα κοινωνικής δικτύωσης τις υπέροχες εικόνες της Ελλάδας.

Με την υλοποίηση ενός ολοκληρωμένου πλάνου ψηφιακής επικοινωνίας το οποίο περιλαμβάνει εφαρμογές social media, digital advertising σε μεγάλα μέσα του εξωτερικού, διαφημιστική ταινία και την ειδική ιστοσελίδα www.mygreeksummer.com, η καμπάνια προσκαλεί τους Έλληνες, τους επισκέπτες, αλλά και τους φίλους της Ελλάδας σε όλον τον κόσμο, να διαδώσουν μέσα από τα προσωπικά τους μέσα κοινωνικής δικτύωσης το hashtag #greeksummer και να μοιραστούν τις στιγμές και τις εμπειρίες τους από το ελληνικό καλοκαίρι.



ΕΠΙΤΑΓΗ ΕΙΣΟΔΟΥ ΓΙΑ ΝΕΟΥΣ ΗΛΙΚΙΑΣ ΕΩΣ 29 ΕΤΩΝ ΣΕ ΙΔΙΩΤΙΚΕΣ ΕΠΙΧΕΙΡΗΣΕΙΣ ΣΤΟΝ ΚΛΑΔΟ ΤΟΥ ΤΟΥΡΙΣΜΟΥ ΓΙΑ ΑΠΟΚΤΗΣΗ ΕΡΓΑΣΙΑΚΗΣ ΕΜΠΕΙΡΙΑΣ

8.000 ΘΕΣΕΙΣ ΣΤΟΝ ΤΟΥΡΙΣΜΟ ΓΙΑ ΝΕΟΥΣ ΑΠΟ 18-29 ΕΤΩΝ

Ο ΣΕΤΕ σε συνεργασία με το Υπουργείο Εργασίας και το Υπουργείο Οικονομίας, Υποδομών, Ναυτιλίας και Τουρισμού υλοποιεί το πρόγραμμα «Επιταγή Εισόδου για Νέους έως 29 Ετών σε Ιδιωτικές Επιχειρήσεις στον Κλάδο του Τουρισμού για Αποκτίση Εργασιακής Εμπειρίας».

- Άμεση υλοποίηση πρώτου κύκλου
- 80 ώρες θεωρητικής εκπαίδευσης
- 420 ώρες πρακτικής άσκησης
- Πιστοποίηση υφελόμενων με το πέρασμα του παραρτήματος
- Άμεση αποκατάσταση και μακροχρόνια προοπτική!

Μιας ώρας στο www.insete-training.gr και ελάτε online αίτηση μέχρι 30 Ιουλίου.

απόφοιτοι ΑΕΙ/ΤΕΙ ενώ οι 6.900 θα είναι απόφοιτοι δευτεροβάθμιας και μετα-δευτεροβάθμιας εκπαίδευσης. Η υποβολή ενδιαφερόντων από δυναμικά ωφελούμενους της πρώτης φάσης ολοκληρώθηκε την 30η Ιουλίου 2015. Το πρόγραμμα προβλέπει την πραγματοποίηση συνολικά 500 ωρών κατάρτισης (80 ώρες θεωρητικής κατάρτισης και 420 ώρες πρακτικής εξάσκησης), ενώ για πρώτη φορά στο τέλος της διαδικασίας προβλέπεται η πιστοποίηση του συνόλου των ωφελούμενων, η οποία θα στηρίζεται σε διεθνή πρότυπα. Αξίζει να σημειωθεί ότι οι αμοιβές των ωφελούμενων θα είναι υψηλότερες από το προηγούμενο πρόγραμμα.

Επιπρόσθετα, οι Πάροχοι κατάρτισης θα προσφέρουν υπηρεσίες υποστήριξης και συμβουλευτικές υπηρεσίες στους ωφελούμενους, κατά τη διάρκεια της επίδοσης, της θεωρητικής κατάρτισης, της πρακτικής και παρακολούθησης μέχρι 6 μήνες μετά το τέλος της κατάρτισης.

Υπενθυμίζεται ότι οι τουριστικές επιχειρήσεις εγγράφονται σε Μητρώο επιχειρήσεων του κλάδου του τουρισμού, εκδηλώνοντας το ενδιαφέρον τους ως προς τον αριθμό των προσφερόμενων θέσεων πρακτικής άσκησης ανά ειδικότητα, εξασφαλίζοντας πλέον την άμεση συμμετοχή τους στην υλοποίηση του προγράμματος. Οι επιχειρήσεις στις οποίες θα κάνουν πρακτική εξάσκηση οι ωφελούμενοι της δράσης, δεν θα επιτρέπεται να ανθροβούν σε μείωση του προσωπικού τους, από την ημερομηνία διαρκής της ένταξής τους στο πρόγραμμα για όσο διάστημα διαρκεί η υλοποίηση της πρακτικής άσκησης.

Τα στελέχη του Περιφερειακού Γραφείου δέχθηκαν δεκάδες ερωτήματα για το πρόγραμμα από δυναμικά ωφελούμενους, τοπικούς, τουριστικές και άλλες επιχειρήσεις και φορείς της Περιφέρειας. Με τη συνεργασία του ΙΝΣΕΤΕ δόθηκαν απαντήσεις και διευκρινίσεις σε πολλά θέματα.

Επισημαίνεται ότι οι πράξεις, αναμένεται να ενταχθούν στο νέο Ε.Π. "Ανάπτυξη Ανθρώπινου Δυναμικού, Εκπαίδευση και Διά Βίου Μάθηση" 2014-2020, μόλις αυτό εγκριθεί, και να συγχρηματοδοτηθούν από πόρους του ΕΚΤ και της Πρωτοβουλίας για την Απασχόληση των Νέων.

ΔΡΑΣΕΙΣ ΚΑΙ ΕΠΑΦΕΣ ΠΕΡΙΦΕΡΕΙΑΚΟΥ ΓΡΑΦΕΙΟΥ ΠΕΛΟΠΟΝΝΗΣΟΥ

Τα στελέχη του Περιφερειακού Γραφείου πραγματοποίησαν επαφές με φορείς και οργανισμούς του τουρισμού που δραστηριοποιούνται σε επίπεδο τοπικό, επίπεδο Περιφέρειας και για τη δημιουργία συνεργιών που θα στοχεύσουν στην ανάπτυξη του τουριστικού προϊόντος της Πελοποννήσου.

Αναφέρονται ενδεικτικά συναντήσεις και επικοινωνίες με τους παρακάτω φορείς/οργανισμούς

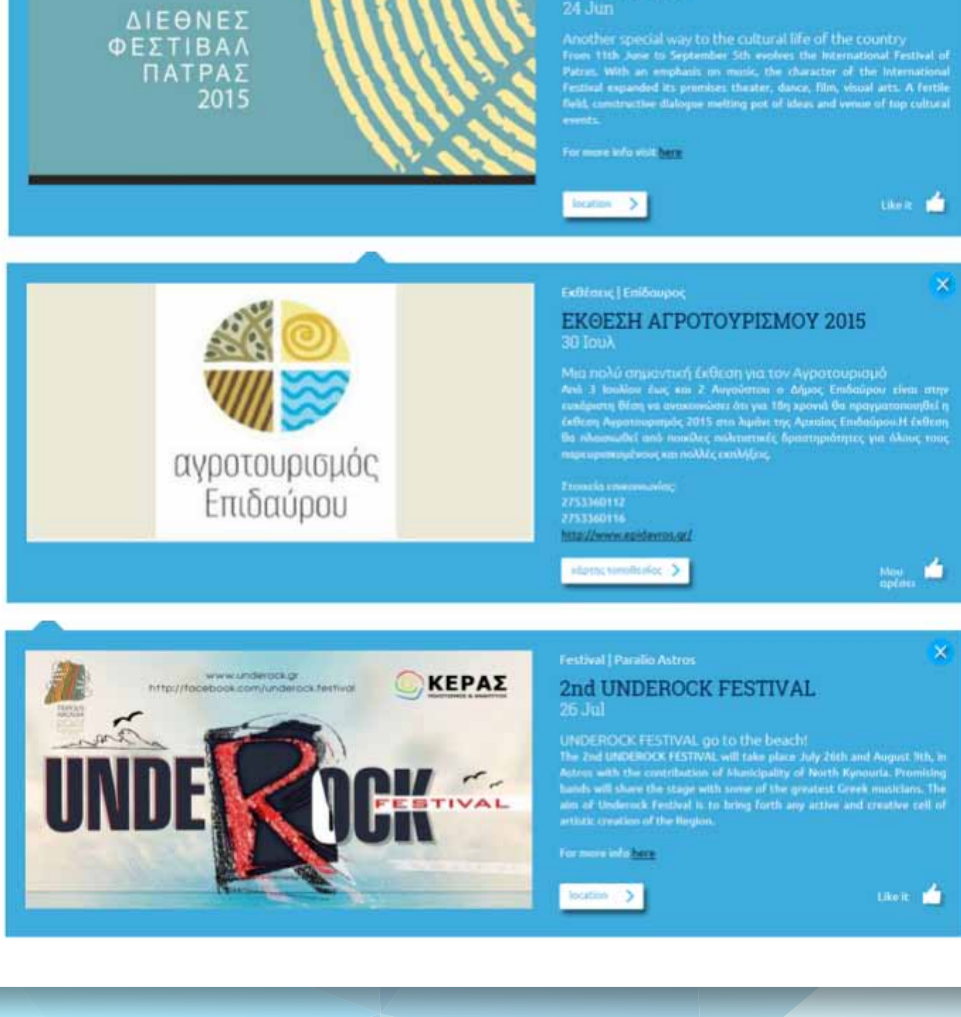
- Ειδικό Σύμβουλο Περιφέρειας Πελοποννήσου σε θέματα τουριστικής ανάπτυξης
- Διεύθυνση Περιφερειακής Υπηρεσίας Τουρισμού
- Δήμαρχο Νότιας Κυνουρίας
- Υπεύθυνους Τουρισμού Δήμων Τρίπολης, Άργους, Ναυπλίου και Επιτροπών Τουρισμού Δήμου Τριφυλίας
- Πρόεδρος της Επιτροπής Τουριστικής Ανάπτυξης & Προβολής Δήμου Νότιας Κυνουρίας (Αρκαδία)
- Ένωση Ξενοδόχων Ναυπλίου, Σωματείο Καταλυμάτων Ναυπλίου κλπ.

ΑΝΑΠΤΥΞΗ ΠΡΟΟΡΙΣΜΩΝ ΚΑΙ ΕΜΠΕΙΡΙΑ ΣΤΟ DISCOVERGREECE.COM

Το discovergreece.com είναι μια υψηλής ποιότητας διαδραστική πλατφόρμα παρουσίασης περιεχομένου που παρέχει ολοκληρωμένο multimedia πληροφοριακό υλικό και λειτουργικότητα και η οποία εξελίσσεται και εμπλουτίζεται σε διαρκή βάση. Μέσω της ψηφιακής αυτής πλατφόρμας προβάλλονται, μεταξύ των άλλων, οι

προορισμοί, τα δρώμενα και οι εκδηλώσεις της Περιφέρειας Πελοποννήσου.

Παράλληλα το discovergreece.com εμπλουτίζει με νέο περιεχόμενο τις θεματικές ιστορίες της Περιφέρειας στοχεύοντας στην πλήρη καταγραφή και προώθησή τους,



Η ΓΝΩΜΗ ΣΑΣ ΜΕΤΡΑΕΙ

Διαδικτυακός Διάλογος

Το Ινστιτούτο του ΣΕΤΕ, συνεργαζόμενο με τα Περιφερειακά Γραφεία, στην προσπάθειά να βελτιώσει τη ποιότητα των παρεχόμενων υπηρεσιών και προϊόντων καθώς και υποστήριξης των επιχειρήσεων, των επαγγελματιών και των εργαζομένων του τουριστικού τομέα, ανοίγει δίαυλο επικοινωνίας με τους Επιχειρηματίες του Τουρισμού, τους εργαζόμενους και

τους συμπολίτες μας γενικότερα. Αναγνωρίζοντας την σημαντικότητα της τοπικής γνώσης και την αναγκαιότητα παροχής πληροφορίας, ζητάμε τη συμβολή των ανθροβών του Τουρισμού και των πολιτών γενικότερα, αναθέτοντας τους προβληματισμούς και τα σχόλια τους στην ακόλουθη διεύθυνση: <http://insete.gr/drasis/localforum>