

ΝΕΑ ΚΑΛΟΚΑΙΡΙΝΗ ΚΑΜΠΑΝΙΑ ΤΗΣ ΕΛΛΑΔΑΣ ΜΕ ΤΗΝ ΥΠΟΣΤΗΡΙΞΗ ΤΟΥ ΣΕΤΕ



Happening Now: #greeksummer

Η νέα καλοκαιρινή καμπάνια της Ελλάδας αποτελεί πρωτοβουλία του Υπουργείου Τουρισμού και του ΕΟΤ με την υποστήριξη του ΣΕΤΕ και της Marketing Greece και στοχεύει στην αναθέρμανση του ενδιαφέροντος για διακοπές στην Ελλάδα, υπενθυμίζοντας ότι το μοναδικό ελληνικό καλοκαίρι "Συμβαίνει Τώρα". Παράλληλα, απασκοπεί στην ενίσχυση των κρατήσεων τελευταίας στιγμής και απευθύνεται σε κύριες αγορές εισερχόμενου τουρισμού, όπως Μ. Βρετανία, Γερμανία, Γαλλία, Ιταλία, Σκανδιναβικές χώρες, καθώς και την ελληνική αγορά. Μέσα από εικόνες που αποτυπώνουν ξεχωριστές καλοκαιρινές στιγμές στην Ελλάδα, η νέα καμπάνια Happening Now: #greeksummer υποσχεται ότι οι διακοπές στην Ελλάδα πραγματοποιούν το όνειρο κάθε επισκέπτη. Το Happening Now είναι αυτό που συμβαίνει τώρα στην Ελλάδα, είναι η στιγμή και η εμπειρία που δεν πρέπει να χάσεις. Είναι η στιγμή που αξίζει κανείς να ζήσει τώρα.

Στο πλαίσιο αυτό καλούμε όλους τους ανθρώπους του ελληνικού τουρισμού, επαγγελματίες και επιχειρήσεις, να συμβάλουν στη διάδοση του μηνύματος ότι το ελληνικό καλοκαίρι είναι εδώ και είναι θαυμάσιο όπως πάντα, χρησιμοποιώντας το hashtag #greeksummer και να ανεβάζουν στα μέσα κοινωνικής δικτύωσης τις υπέροχες εικόνες της Ελλάδας.

Με την υλοποίηση ενός ολοκληρωμένου πλάνου ψηφιακής επικοινωνίας το οποίο περιλαμβάνει εφαρμογές social media, digital advertising σε μεγάλα μέσα του εξωτερικού, διαφημιστική ταϊνιά και την ειδική ιστοσελίδα www.mygreeksummer.com, η καμπάνια προσκαλεί τους Έλληνες, τους επισκέπτες, αλλά και τους φίλους της Ελλάδας σε όλον τον κόσμο, να διαδώσουν μέσα από τα προσωπικά τους μέσα κοινωνικής δικτύωσης το hashtag #greeksummer και να μοιραστούν τις στιγμές και τις εμπειρίες τους από το ελληνικό καλοκαίρι.



ΤΟ ΠΕΡΙΦΕΡΕΙΑΚΟ ΓΡΑΦΕΙΟ ΤΟΥ ΣΕΤΕ ΣΤΗΡΙΖΕΙ ΤΟΥΣ ΕΠΙΧΕΙΡΗΜΑΤΙΕΣ ΤΟΥ ΤΟΥΡΙΣΜΟΥ.

Ο ΣΕΤΕ, θέλοντας να συμβάλει ουσιαστικά στη στήριξη των επαγγελματιών του Τουρισμού, έθεσε σε λειτουργία ειδική γραμμή επικοινωνίας. Καλώντας στο 214.214.1000 οι τουριστικές επιχειρήσεις μπορούσαν να θέτουν ερωτήματα στον ΣΕΤΕ, να ενημερώνονται υπεύθυνα και αποτελεσματικά, όσον αφορά σε επιχειρησιακά και λειτουργικά ζητήματα που διαρκώς παρουσιάζονταν το χρονικό διάστημα από το δημοψήφισμα έως το τέλος Ιουλίου 2015. Κατά τη διάρκεια της κρίσης, η γραμμή Hotline δέχθηκε 180 κλήσεις, ενώ τα βασικά θέματα προς επίλυση ενέπνευσαν στις ακόλουθες κατηγορίες:

1. Ακυρώσεις / καθυστερήσεις πληρωμών

2. Πιστωτικές κάρτες / χρέωση ΦΠΑ
3. ΔΝΤ - ΤUI
4. Εμβάσματα προς και από το εξωτερικό
5. IATA - Τουριστικά Πρακτορεία - Φορείς
6. Πληρωμές Internet
7. Ανάληψη μετρητών τουριστών
8. Γενικές πληροφορίες.

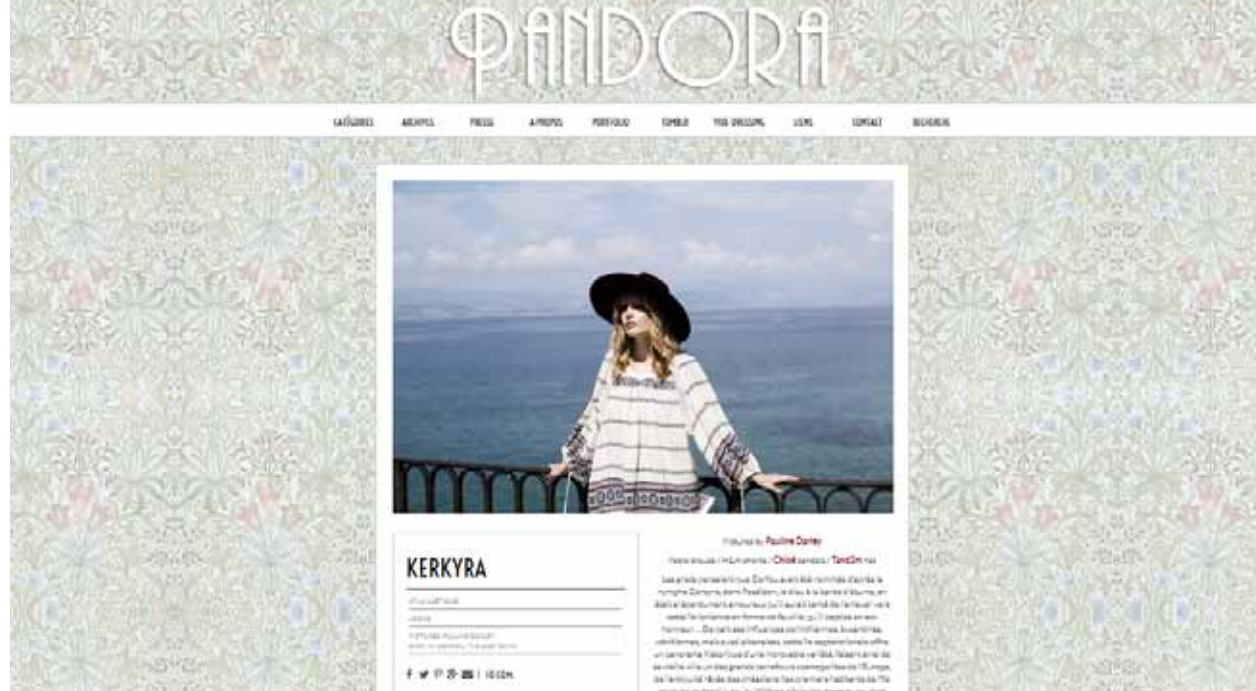
Το Περιφερειακό Γραφείο ήταν και είναι σε διαρκή επικοινωνία με όλους τους φορείς τουρισμού και τους επιχειρηματίες, καταγράφοντας τα προβλήματα και τις προτάσεις που προκύπτουν και παρέχοντας τη στήριξη του με κάθε δυνατό τρόπο.

Η ΒΕΝΕΤΙΑ ΣΥΝΑΝΤΑ ΤΗΝ ΕΛΛΑΔΑ

Φωτογράφιση μόδας στην πόλη της Κέρκυρας

Το διάστημα από 7 ως 11 Ιουνίου, βρέθηκε στην Κέρκυρα η γνωστή Γαλλίδα fashion blogger Louise Ebel (misspandora.fr) και η φωτογράφος Mrs. Pauline Darley για την φωτογράφιση μόδας "Η ΒΕΝΕΤΙΑ ΣΥΝΑΝΤΑ ΤΗΝ ΕΛΛΑΔΑ".

Πραγματοποιήθηκαν λήψεις σε διάφορα σημεία της πόλης της Κέρκυρας με σκοπό να προσεγγισθεί το νεανικό κοινό στη Γαλλία και τις γειτονικές γαλλόφωνες χώρες, δράση η οποία υποστηρίχθηκε από το Περιφερειακό Γραφείο ΣΕΤΕ Ιονίων Νήσων.



<http://www.misspandora.fr/kerkyra/>

ΑΦΙΕΡΩΜΑ ΣΤΗ ΛΕΥΚΑΔΑ



Στο νησί της Λευκάδας βρέθηκε από 28 Ιουνίου ως 4 Ιουλίου η Γερμανίδα δημοσιογράφος Mrs. Kerstin Hellberg από το γνωστό ταξιδιωτικό περιοδικό Geo Saison.

Το εν λόγω περιοδικό με πολύ υψηλά ποσοστά αναγνωσιμότητας στη Γερμανία προβάλλει την Λευκάδα στην Γερμανική αγορά με τη δημοσιογράφο να περιηγείται στα πιο γραφικά σημεία της Λευκάδας, ενώ επισκέφθηκε με ημερήσια κρουαζιέρα τα μικρότερα νησιά του Καλάμου και του Καστού. Το Περιφερειακό Γραφείο υποστήριξε τη δράση αυτή ως προς την οργάνωση της αλλά και την παραμονή της δημοσιογράφου στο νησί της Λευκάδας.

ΑΦΙΕΡΩΜΑ ΣΤΗΝ ΚΕΦΑΛΟΝΙΑ ΚΑΙ ΤΗΝ ΙΘΑΚΗ

Στην Κεφαλονιά βρέθηκε η δημοσιογράφος Mrs. Hannah Summers, Associate Editor του Βρετανικού μηνιαίου ταξιδιωτικού περιοδικού Escapist www.escapistmagazine.com, από τις 2 ως τις 8 Ιουλίου προκειμένου να συντάξει ένα άρθρο για την Κεφαλονιά, το οποίο θα δημοσιευθεί στο περιοδικό τους προσεχείς μήνες.

ΠΡΟΒΟΛΗ ΤΩΝ ΙΟΝΙΩΝ ΝΗΣΩΝ ΣΤΟ HONG KONG

Το διάστημα 9-15 Ιουλίου επισκέφθηκε την Κέρκυρα, την Κεφαλονιά και τη Ζάκυνθο 3μελής δημοσιογραφική αποστολή από το Hong Kong, και το ταξιδιωτικό περιοδικό Weekend Weekly. Τα ενδιαφέροντα των επισκεπτών επικεντρώθηκαν κυρίως στις καλοκαιρινές δραστηριότητες που προσφέρονται στα Ιόνια Νησιά και τα άρθρα επί των προορισμών αναμένεται να δημοσιευθούν στο τεύχος του Αυγούστου. Το Περιφερειακό Γραφείο υποστήριξε τη δράση αυτή ως προς την οργάνωση της αλλά και την παραμονή της δημοσιογράφου στο νησί της Λευκάδας.

ΕΠΙΤΑΓΗ ΕΙΣΟΔΟΥ ΓΙΑ ΝΕΟΥΣ ΗΛΙΚΙΑΣ ΕΩΣ 29 ΕΤΩΝ ΣΕ ΙΔΙΩΤΙΚΕΣ ΕΠΙΧΕΙΡΗΣΕΙΣ ΣΤΟΝ ΚΛΑΔΟ ΤΟΥ ΤΟΥΡΙΣΜΟΥ ΓΙΑ ΑΠΟΚΤΗΣΗ ΕΡΓΑΣΙΑΚΗΣ ΕΜΠΕΙΡΙΑΣ

8.000 ΘΕΣΕΙΣ ΣΤΟΝ ΤΟΥΡΙΣΜΟ ΓΙΑ ΝΕΟΥΣ ΑΠΟ 18-29 ΕΤΩΝ

Ο ΣΕΤΕ σε συνεργασία με το Υπουργείο Εργασίας και το Υπουργείο Οικονομίας, Υποδομής, Ναυτιλίας και Τουρισμού υλοποιεί το πρόγραμμα «Επιταγή Εισόδου για Νέους έως 29 Ετών σε Ιδιωτικές Επιχειρήσεις στον Κλάδο του Τουρισμού για Απόκτηση Εργασιακής Εμπειρίας».

- Άμεση υλοποίηση πρώτου κύκλου
- 89 ώρες θεωρητικής εκπαίδευσης
- 420 ώρες πρακτικής άσκησης
- Πιστοποίηση ωφελούμενων με το πέρασμα του προγράμματος
- Άμεση αποκατάσταση και μακροχρόνια προοπτική!

Μίλες τώρα στο www.insete-training.gr και κάθε online αίτηση μέχρι 30 Ιουλίου.

απόφοιτοι ΑΕΙ/ΤΕΙ ενώ οι 6.900 θα είναι απόφοιτοι δευτεροβάθμιας και μετα-δευτεροβάθμιας εκπαίδευσης. Η υποβολή ενδιαφέροντος από δυνητικά ωφελούμενους της πρώτης φάσης ολοκληρώθηκε την 30η Ιουλίου 2015. Το πρόγραμμα προβλέπει την πραγματοποίηση συνολικά 500 ωρών κατάρτισης (80 ώρες θεωρητικής κατάρτισης και 420 ώρες πρακτικής εξάσκησης), ενώ για πρώτη φορά στο πλαίσιο της διαδικασίας προβλέπεται η πιστοποίηση του συνόλου των ωφελούμενων, η οποία θα στηρίζεται σε διεθνή πρότυπα. Αξίζει να σημειωθεί ότι οι αμοιβές των ωφελούμενων θα είναι υψηλότερες από το προηγούμενο πρόγραμμα.

Επιπρόσθετα, οι Πάροχοι κατάρτισης θα προσφέρουν υπηρεσίες υποστήριξης και συμβουλευτικής υποστήριξης στους ωφελούμενους, κατά τη διάρκεια της επιλογής, της θεωρητικής κατάρτισης, της πρακτικής και παρακολούθησης μέχρι 6 μήνες μετά το τέλος της κατάρτισης.

Υπενθυμίζεται ότι οι τουριστικές επιχειρήσεις εγγράφονται σε Μητρώο επιχειρήσεων του κλάδου του τουρισμού, εκδηλώνοντας το ενδιαφέρον τους ως προς τον αριθμό των προσφερόμενων θέσεων πρακτικής άσκησης ανά ειδικότητα, εξασφαλίζοντας πλέον την άμεση συμμετοχή τους στην υλοποίηση του προγράμματος. Οι επιχειρήσεις στις οποίες θα κάνουν πρακτική εξάσκηση οι ωφελούμενοι της δράσης, δεν θα επιτρέπεται να προβούν σε μείωση του προσωπικού τους, από την ημερομηνία υπογραφής της ένταξης τους στο έργο και για όσο διάστημα διαρκεί η υλοποίηση της πρακτικής άσκησης.

Τα στελέχη του Περιφερειακού Γραφείου δέχθηκαν δεκάδες ερωτήματα για το πρόγραμμα από δυνητικά ωφελούμενους, παρόχους, τουριστικές και άλλες επιχειρήσεις και τουριστικούς φορείς της Περιφέρειας. Με τη συνεργασία του ΙΝΣΕΤΕ δόθηκαν απαντήσεις και διευκρινίστηκε σε πολλά θέματα.

Επισημαίνεται ότι οι πράξεις, αναμένεται να ενταχθούν στο νέο Ε.Π. "Ανάπτυξη Ανθρώπινου Δυναμικού, Εκπαίδευση και Διά Βίου Μάθηση" 2014-2020, μόλις αυτό εγκριθεί, και να συγχρηματοδοτηθούν από πόρους του ΕΚΤ και της Πρωτοβουλίας για την Απασχόληση των Νέων.

Η ΓΝΩΜΗ ΣΑΣ ΜΕΤΡΑΕΙ

Διαδικτυακός Διάλογος

Το Ινστιτούτο του ΣΕΤΕ, συνεργαζόμενο με τα Περιφερειακά Γραφεία, στην προσπάθεια βελτίωσης της ποιότητας των παρεχόμενων υπηρεσιών και των προϊόντων καθώς και υποστήριξης των επιχειρήσεων, των επαγγελματιών και των εργαζομένων του τουριστικού τομέα, ανοίγει δίαυλο επικοινωνίας με τους Επιχειρηματίες του Τουρισμού, τους εργαζόμενους και

τους συμπολίτες μας γενικότερα.

Αναγνωρίζοντας την σημαντικότητα της τοπικής γνώσης και την αναγκαιότητα παροχής πληροφόρησης, ζητάει τη συμβολή των ανθρώπων του Τουρισμού και των πολιτών γενικότερα, παραθέτοντας τους προβληματισμούς και τα σχόλια τους στην ακόλουθη διεύθυνση: <http://insete.gr/drasis/localforum>

Στοιχεία Επικοινωνίας:

Περιφερειακό Γραφείο ΣΕΤΕ Ιονίων Νήσων

Αλυκές Ποταμού, Κέρκυρα,

τηλ.: 26613 61623, 6945864854

e-mail: kaloudis@insete.gr, routoussou@insete.gr

Τα Περιφερειακά Γραφεία του ΣΕΤΕ (Κεντρικής Μακεδονίας, Στερεάς Ελλάδας, Πελοποννήσου, Νοτίου Αιγαίου και Ιονίων Νήσων) υλοποιούνται στα πλαίσια του ΕΠΑΝΑΔ του ΕΣΠΑ 2007-2013.

